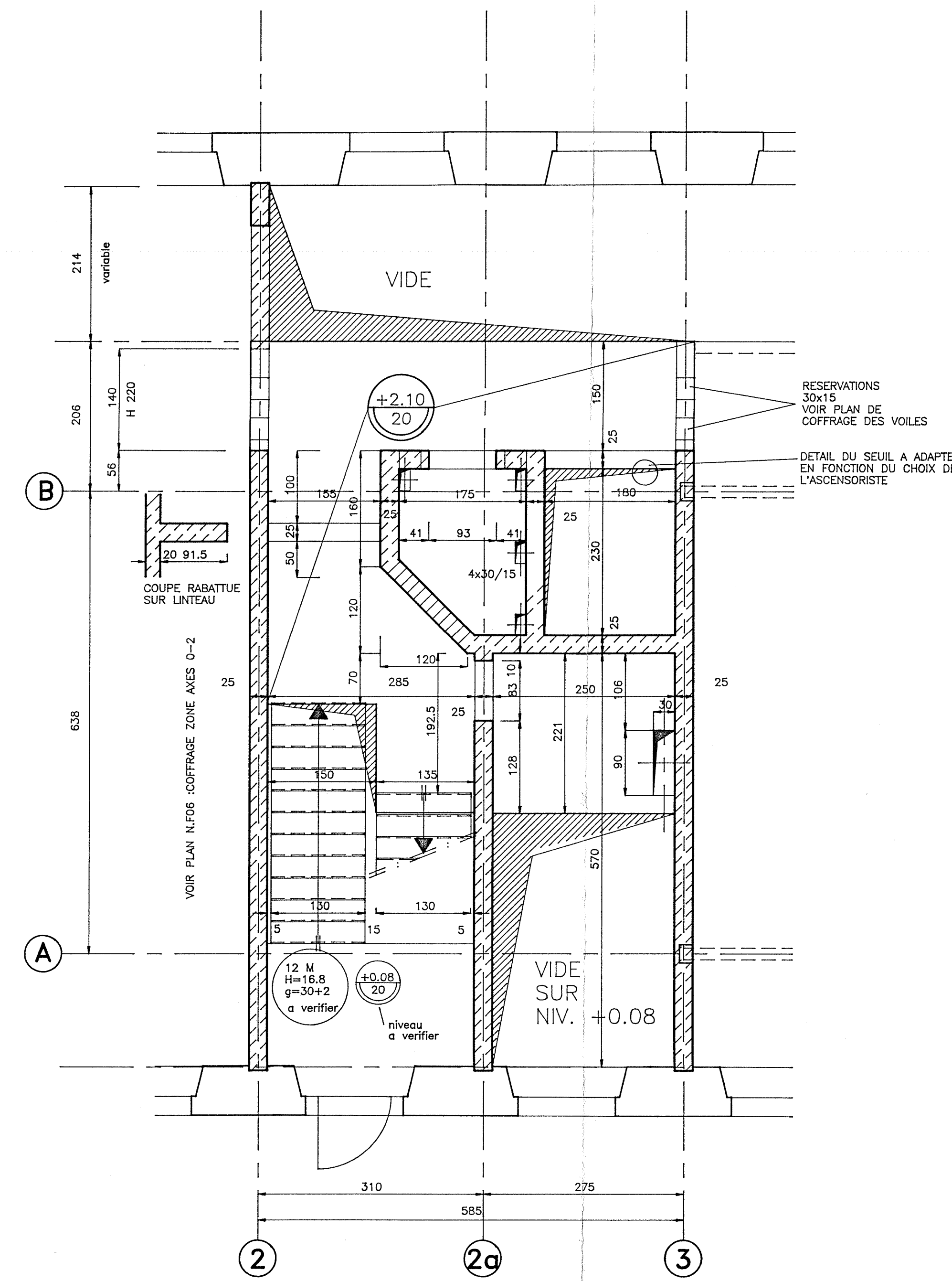
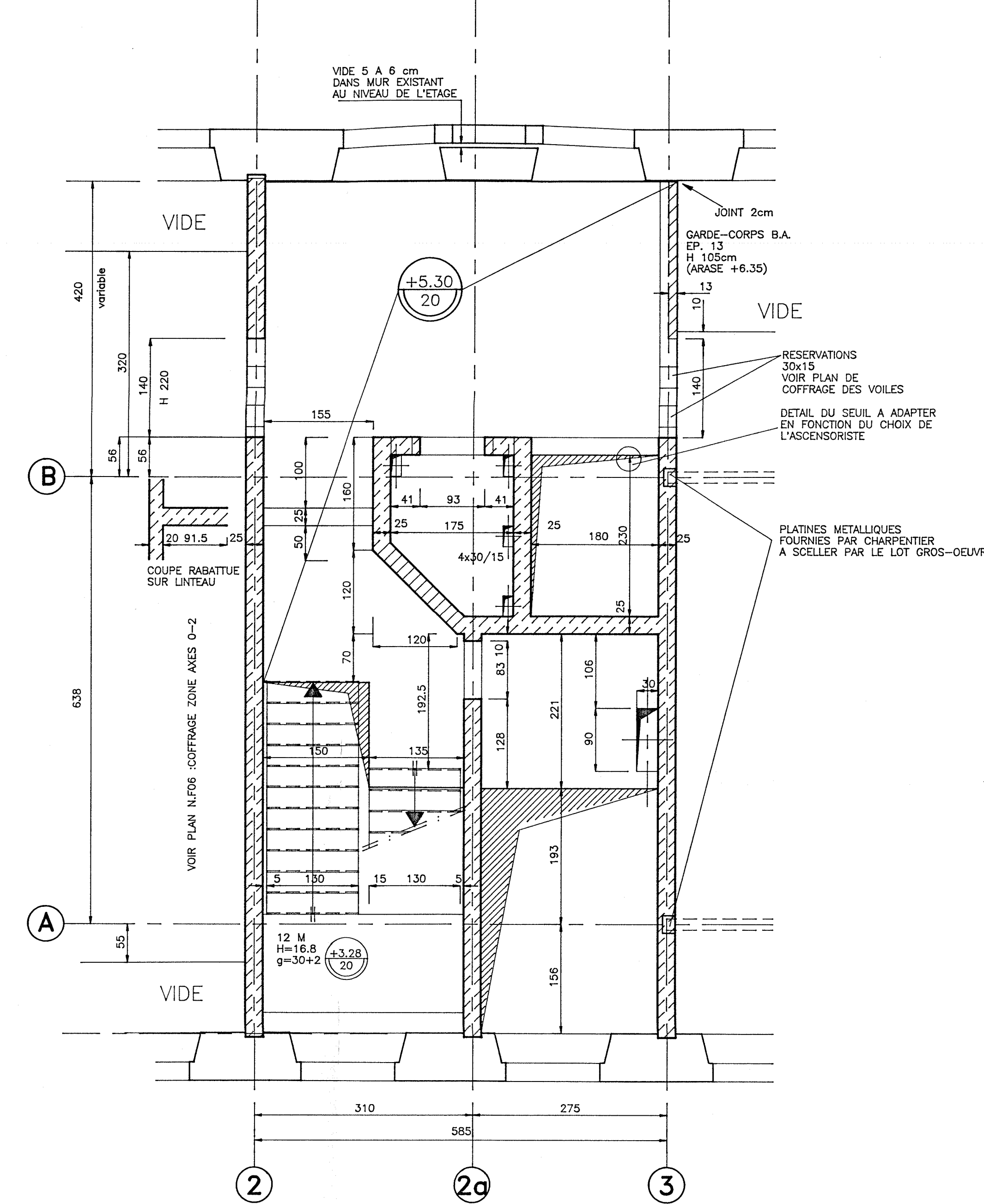


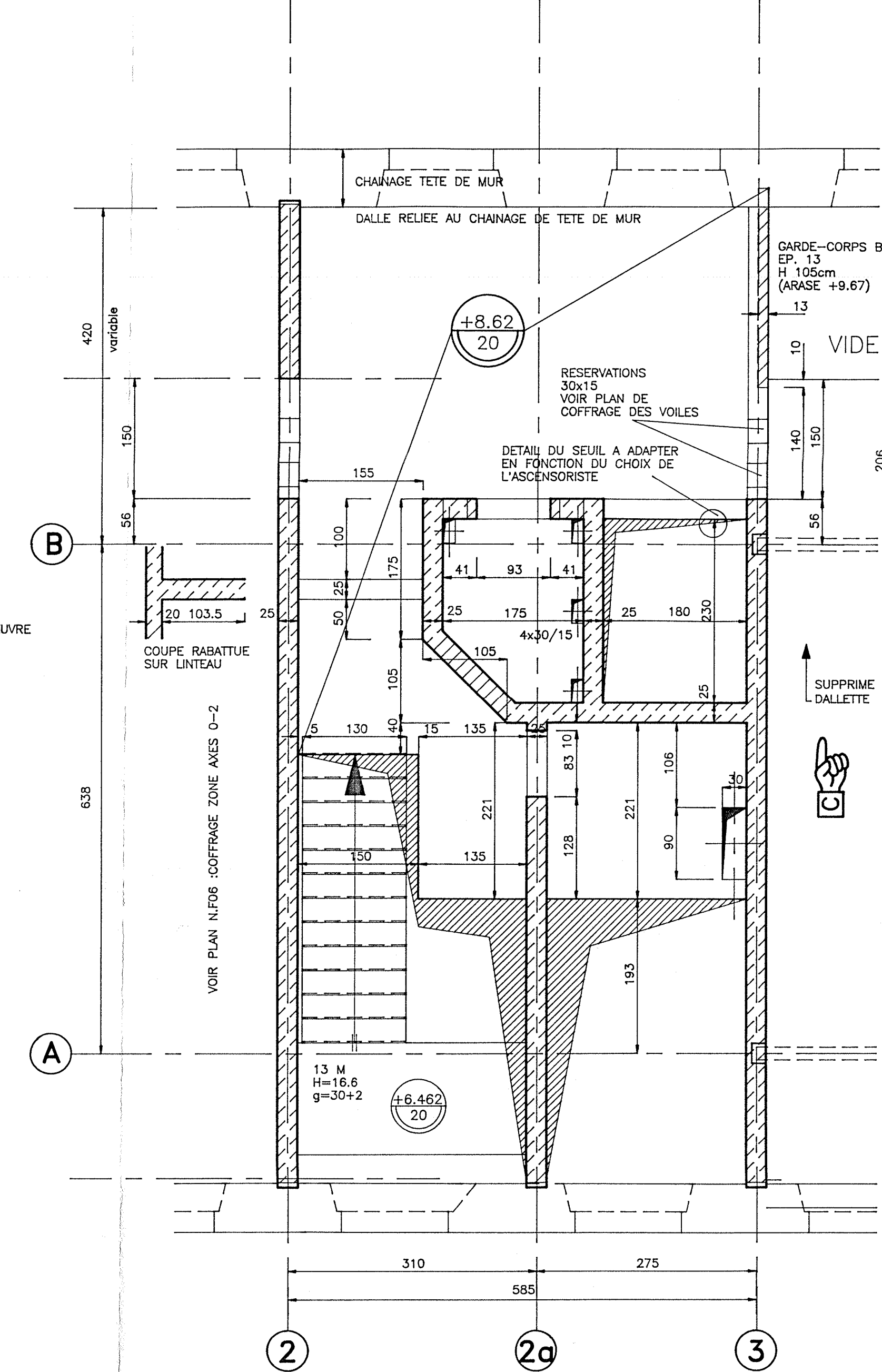
**PLANCHER HAUT
DU NIVEAU -3.70
(1e partie)**



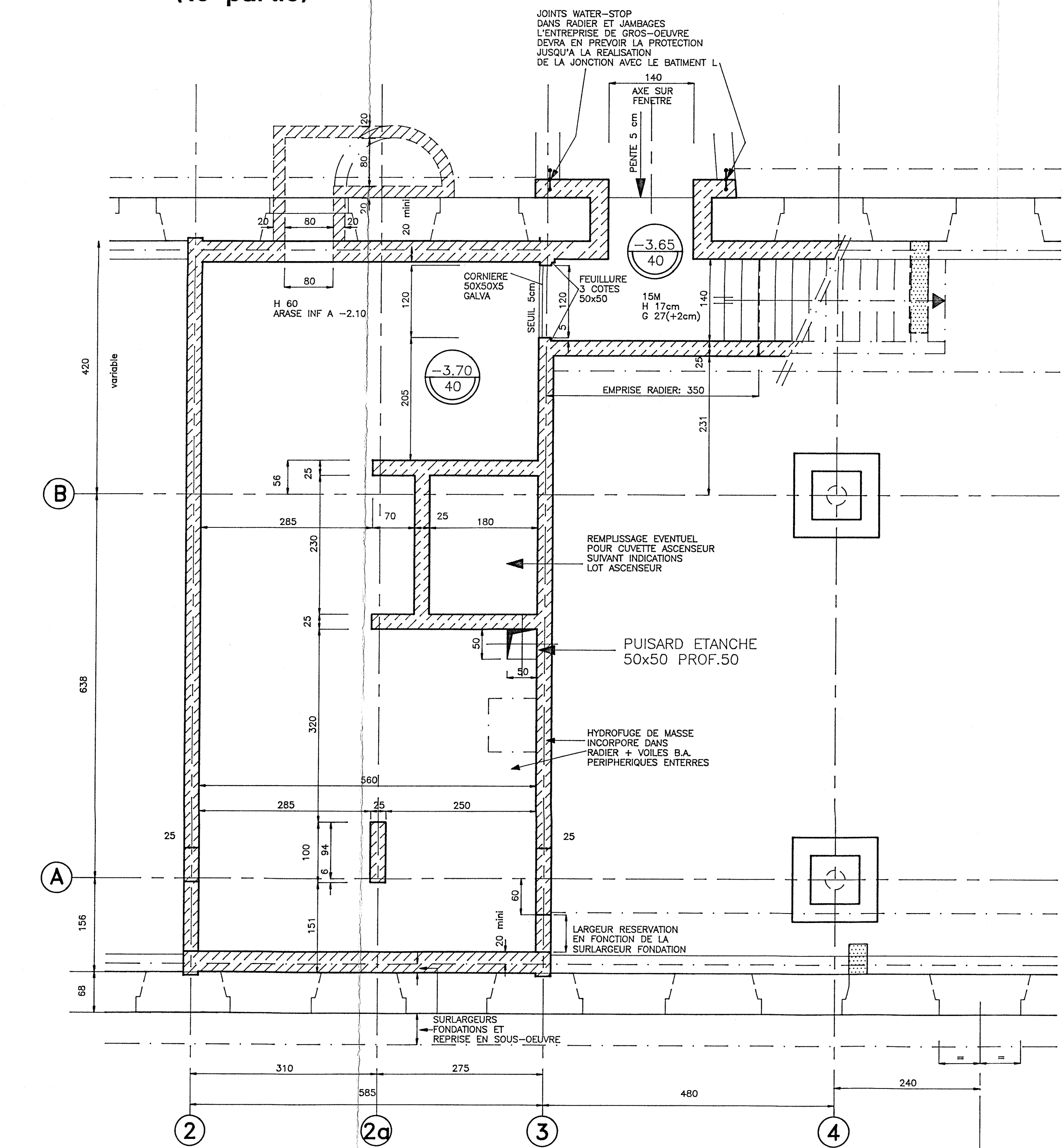
**PLANCHER HAUT
DU NIVEAU -1.10**



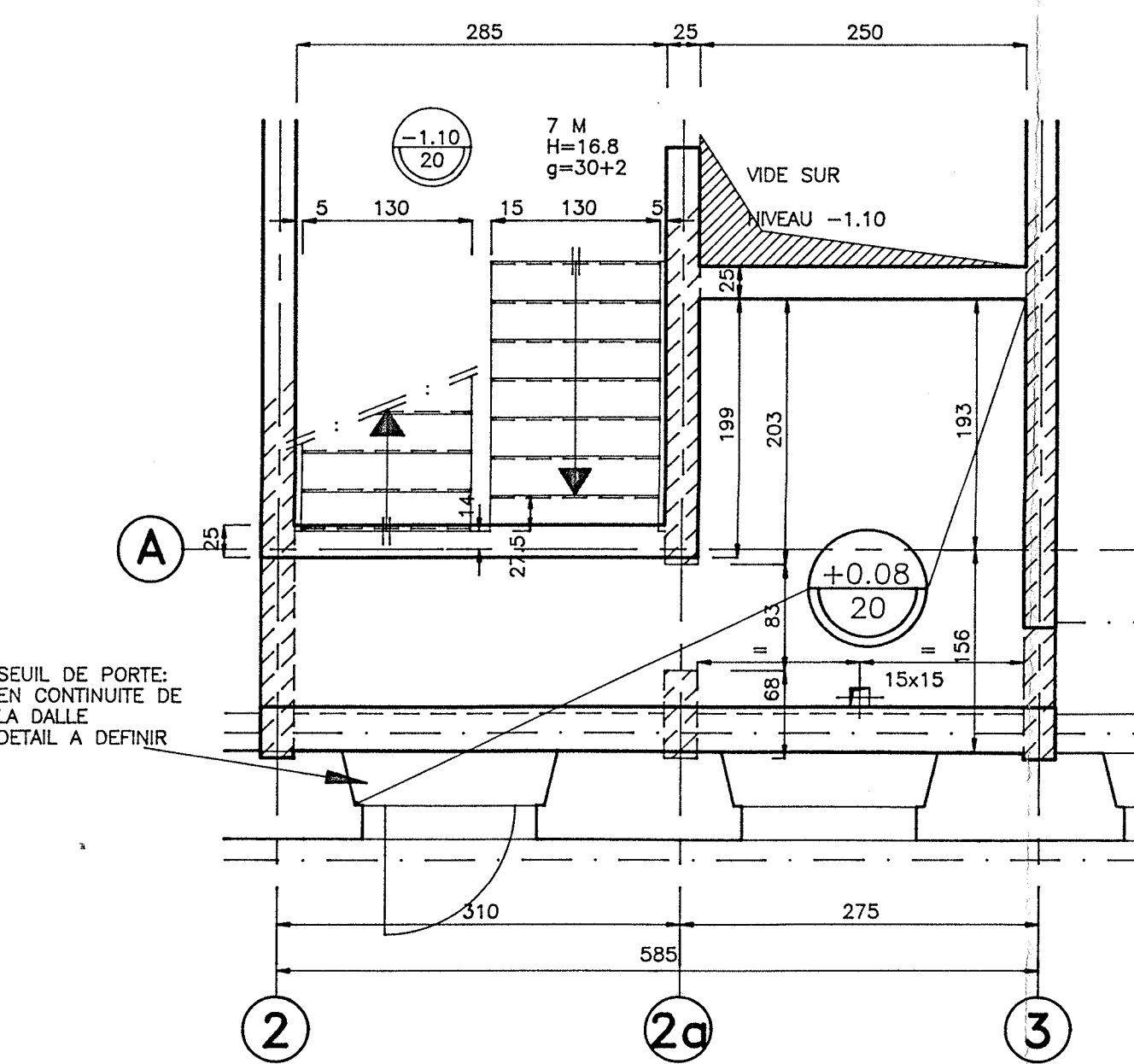
**PLANCHER HAUT
DU NIVEAU +2.10**



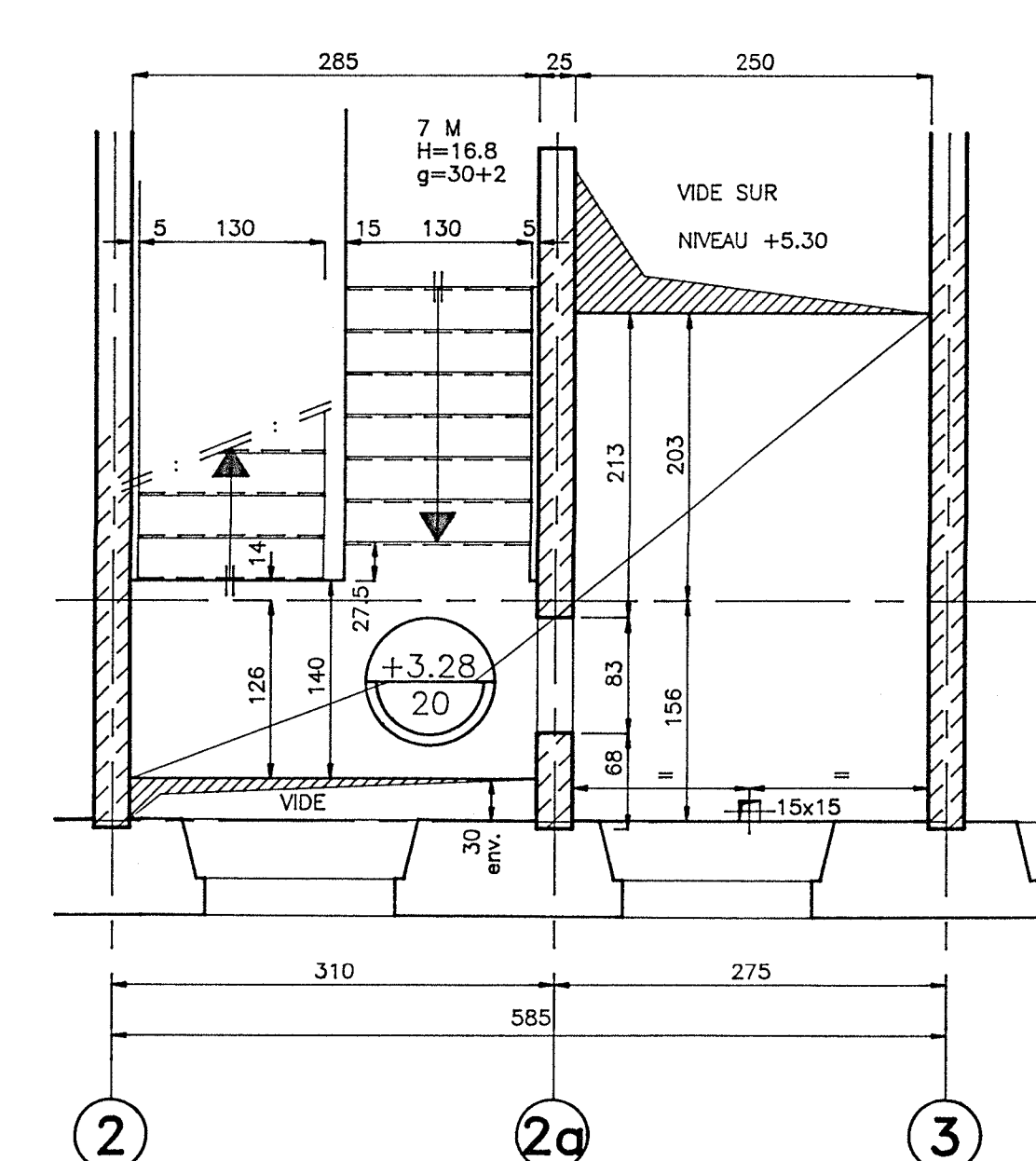
**PLANCHER HAUT
DU NIVEAU +5.30**



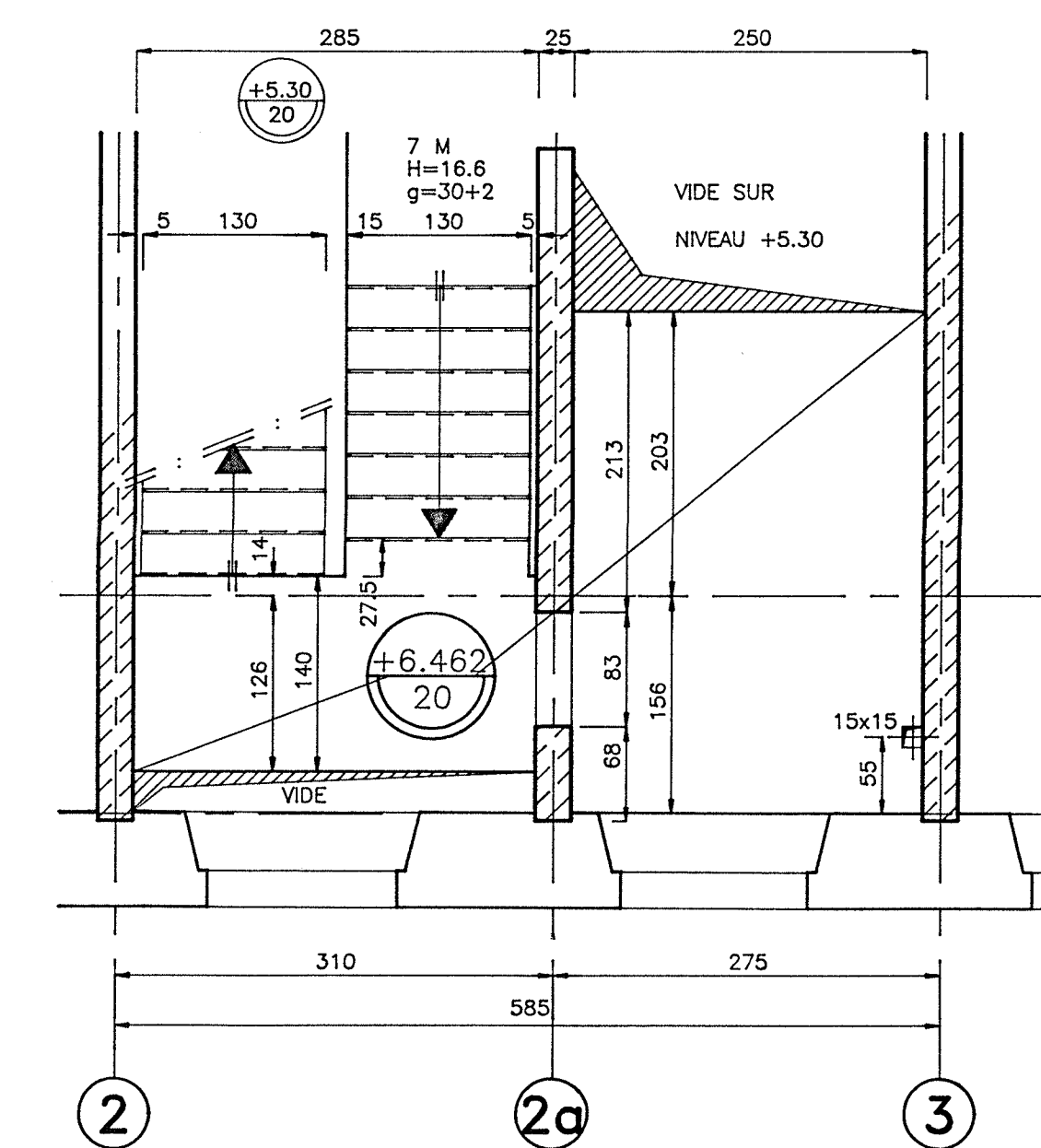
PLAN NIVEAU -3.70



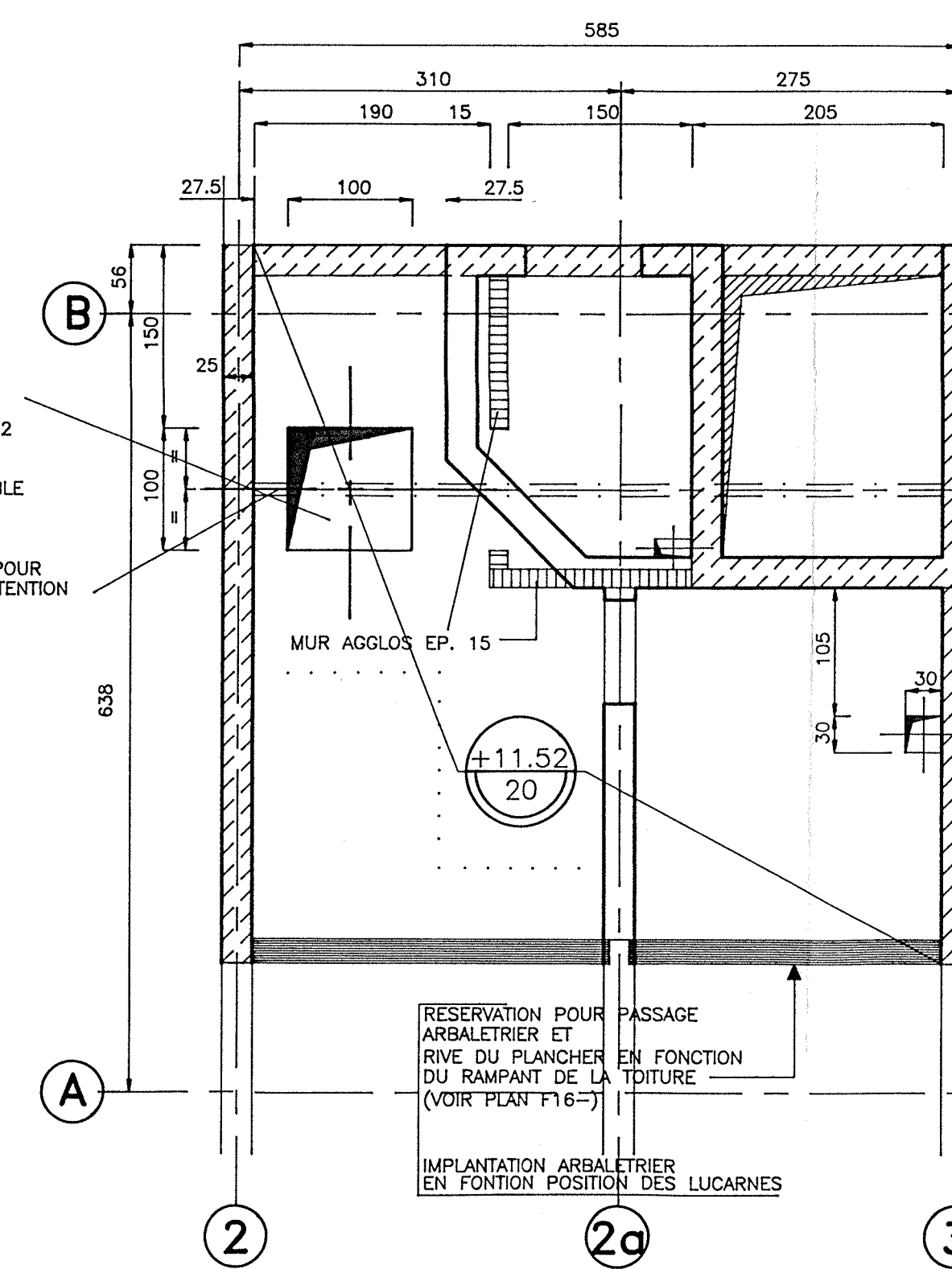
**PLAN NIVEAU +0.08
(2e partie du
plancher haut
NIV. -3.70)**



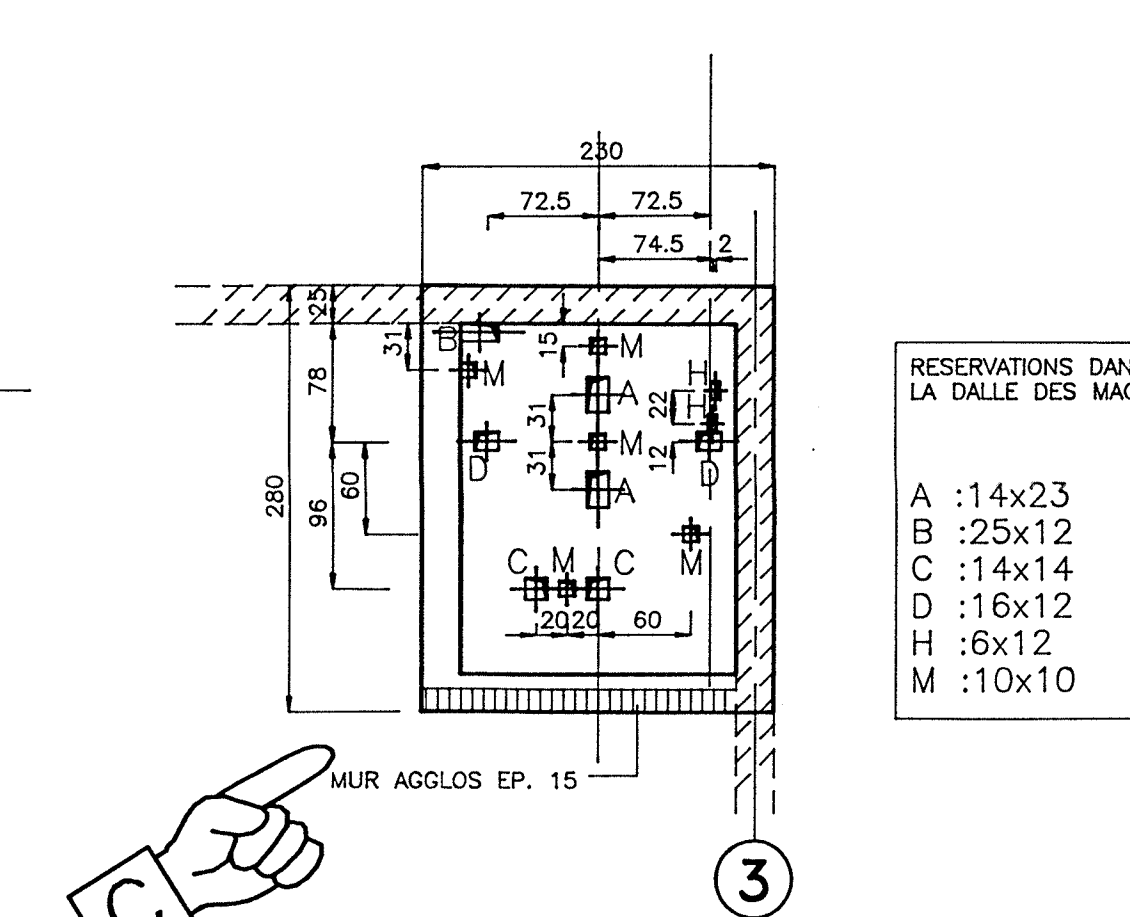
PLAN NIVEAU +3.28



PLAN NIVEAU +6.462



**PLANCHER HAUT
DU NIVEAU +8.62**



**DALLE DESSUS GAINES
ASCENSEUR NIV. +12.44**

LEGENDE :

—NIVEAU DESSUS DALLE B.A. (BRUT+FIN)
—EPAISSEUR DALLE B.A.

NIVEAU ±0.00 = 140.00 N.G.F.

NOTA :

— COUPES ET DETAILS VOIR PLANS F.05.1 ET F.05.2
— DESSUS DALLE B.A. BRUT = FIN
— SUR L'YSEUR DES PLANCHERS
— RAGREAGE + REVETEMENT DE SOL SOUPLE
— L'ENTREPRISE DE GROS-ŒUVRE DEVRA PREVOIR LA PROTECTION DES JOINTS WATER-STOP DANS RADIER ET JAMBAGES JUSQU'A REALISATION DE LA JOINTION AVEC LE BATIMENT L.

EN ATTENTE :

—LIAISON AU BATIMENT L
—DETAILS DES SEUILS DE PORTES

30.9.92 VOIR REPERES C

VILLE DE STRASBOURG
ANDRÉE COMANDEUR
SAINT JEAN

MINISTRE DE LA FONCTION PUBLIQUE
ET DES REFORMES ADMINISTRATIVES

E.N.A.
ECOLE NATIONALE D'ADMINISTRATION

MAÎTRE D'OUVRAGE
SOCIÉTÉ D'AMÉNAGEMENT ET D'ÉQUIPEMENT DE LA RÉGION DE STRASBOURG

TRANSFORMATION DU BATIMENT F

PLANS D'EXECUTION DES OUVRAGES

ZONE AXES 2-3
VUES EN PLAN - DETAILS
COFFRAGE DES PLANCHERS

numero	indice	date	echelle
F 04	C	07/92	1/10 1/100

MAÎTRISE D'ŒUVRE
O. ALBERT
J. WOLFF
J. MARQUIS
C. JOE

ARCHITECTE
USAIN DESIGN
INGÉNIEUR
INGÉNIEUR FLUIDES

POWER - MATHIE

TRACER 1-4